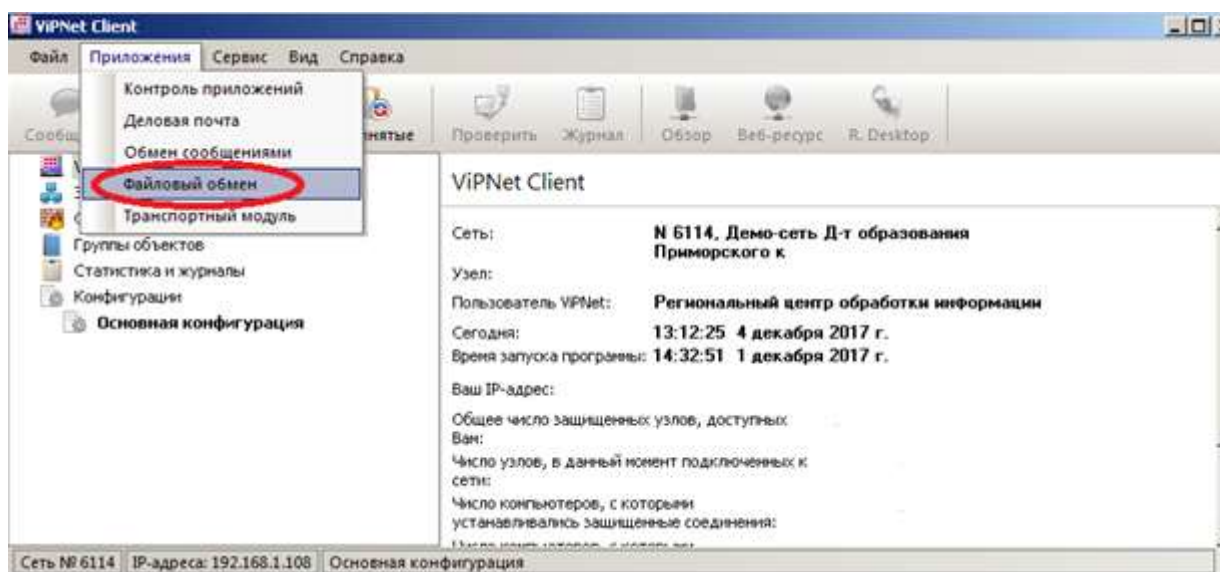


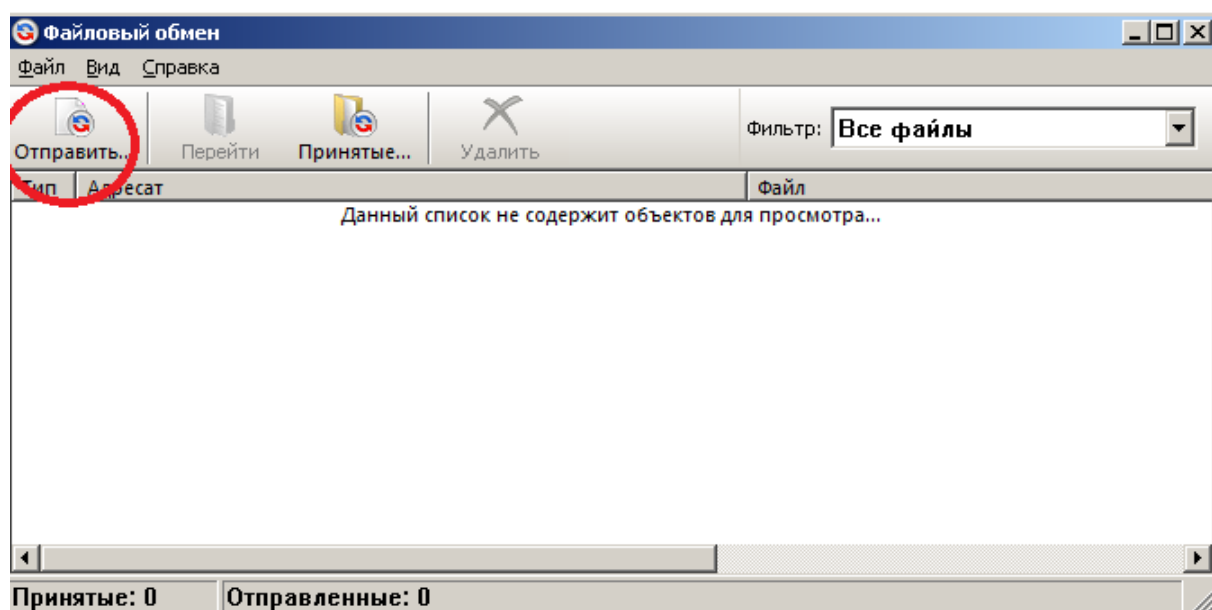
ИНСТРУКЦИЯ ПО ПЕРЕДАЧЕ ФАЙЛОВ ИЗ МСУ В РЦОИ ЧЕРЕЗ VIPNET

Все действия выполняются на станции с установленным программным обеспечением VIPNet Client.

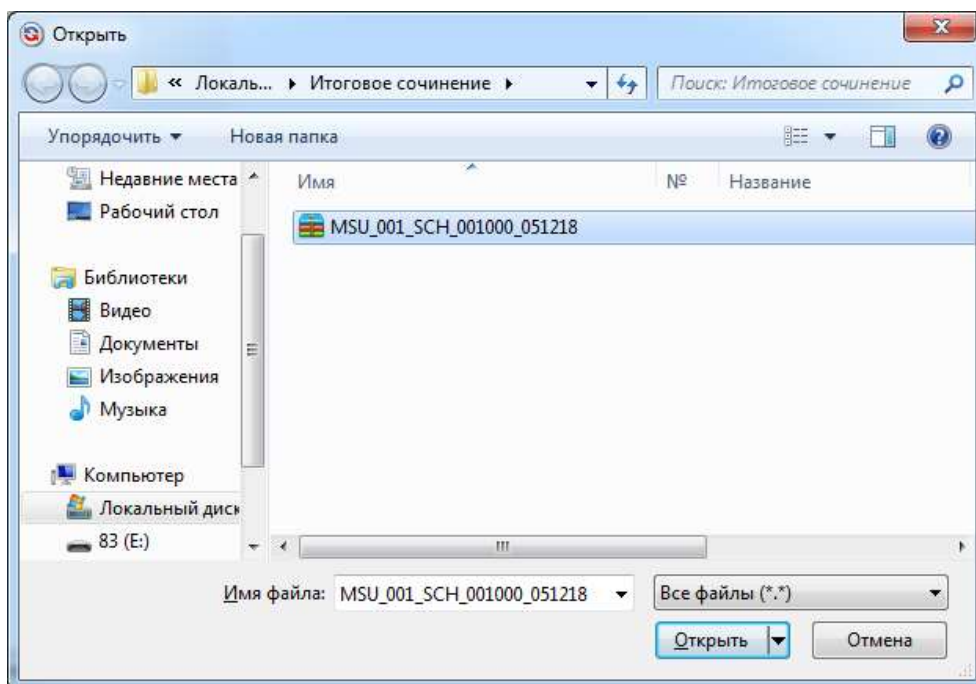
1. Запустите программу «МОНИТОР» (ярлык на Рабочем столе) или в меню Пуск выберите *Все программы > ViPNet > ViPNet Client > Монитор*.
2. Дождитесь запуска программы «Монитор» и запустите из нее программу «Файловый обмен», выбрав пункт меню **Приложения**, а затем пункт меню **Файловый обмен**.



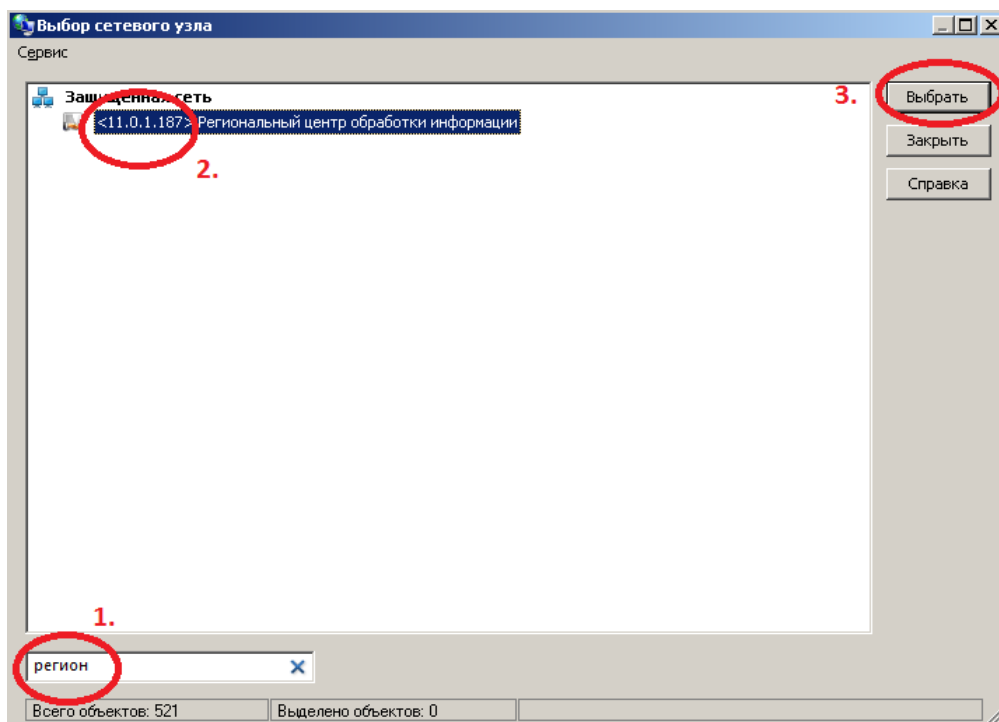
3. Запустив программу «Файловый обмен», нажмите кнопку **Отправить** для начала процедуры отправки файлов в РЦОИ.



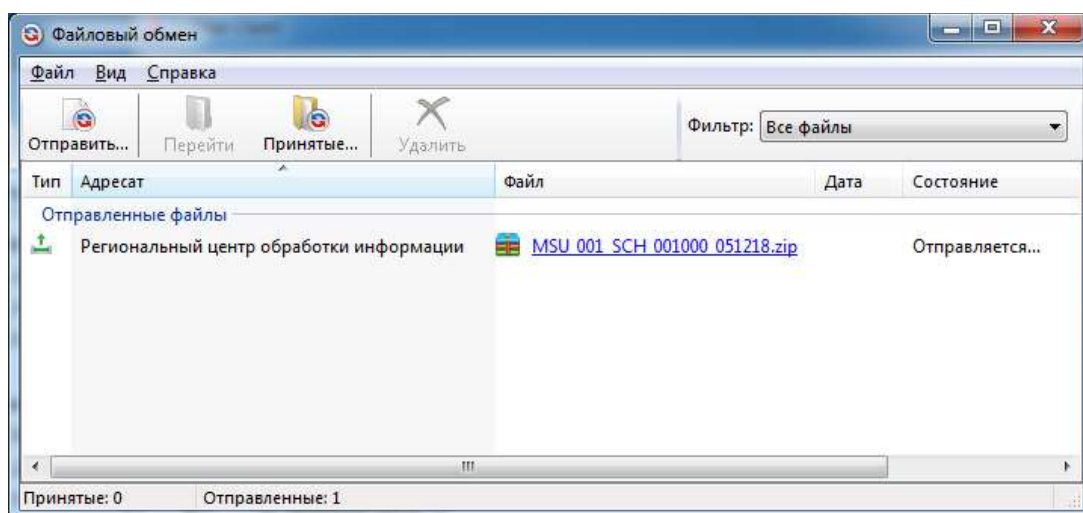
4. В появившемся диалоге «Открыть» **выберите необходимые файлы (1)** и нажмите кнопку **Открыть (2)**



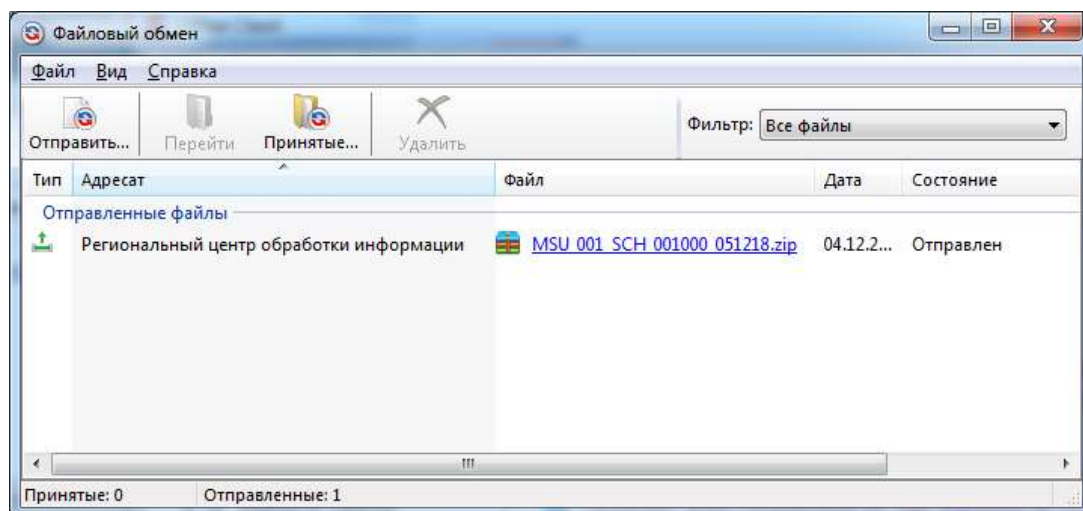
5. В поле (1) напишите слово *регион* для уменьшения количества абонентов, **выделите необходимый абонент Региональный центр обработки информации (2)** и нажмите кнопку **Выбрать (3)**.



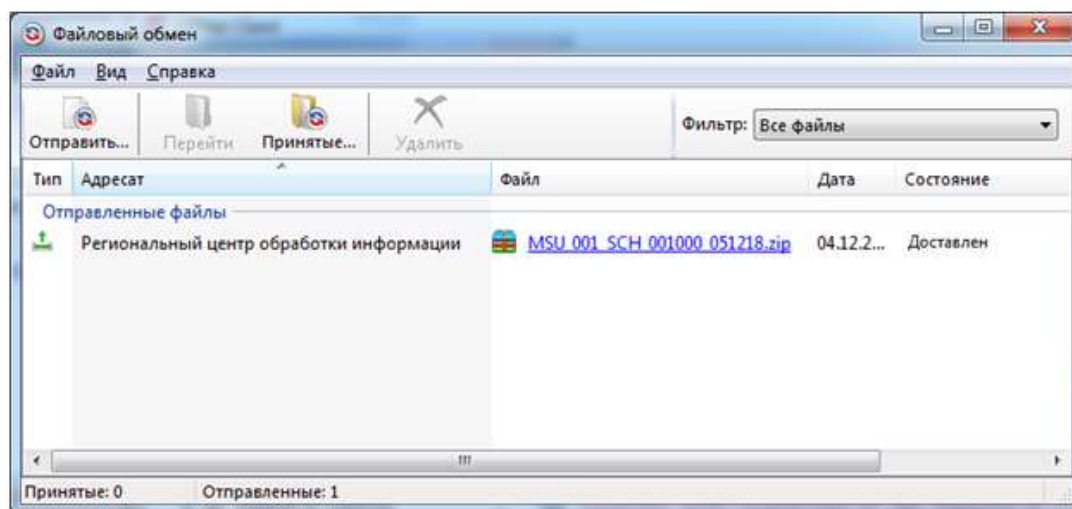
6. После этого выполниться отправка фалов и вы можете отслеживать статус отправленных файлов в главном окне «Файлового обмена».



На рисунке выше представлен архив MSU_001_SCH_001000_051218.zip только отправляется, тогда ниже он уже отправлен, но еще не доставлен.



... а далее отображается «конечный» статус о доставке



7. Дождитесь чтобы все файлы были доставлены в РЦОИ.

В случае проблем с отправкой файлов обращайтесь в РЦОИ в рабочие часы по телефону 8 (423) 239-08-75 или по электронной почте rcoi@rcoi25.ru